

پیوست شماره ۱

فرایند برنامه‌ریزی عملیاتی در راستای تدوین نظام مسائل برای بهبود شیوه‌های عملکردی در مراکز جهاد کشاورزی

مقدمه

یکی از مهمترین محورهای عملیاتی پیش‌بینی شده در چارچوب نظام نوین ترویج کشاورزی، پهنه‌بندی عرصه‌های تولیدی تحت پوشش مراکز جهاد کشاورزی و برنامه محور نمودن فعالیت‌های آموزشی، ترویجی و اجرایی در هر پهنه می‌باشد. بنابراین پهنه‌بندی، ظرفیتی را ایجاد می‌نماید تا بر اساس یک برنامه اقدام مشخص برای هر کارشناس مروج پهنه، بهره‌برداران دسترسی بیشتر و بهتری به خدمات ترویجی و یافته‌های تحقیقاتی پیدا کنند. از این رو گام نهایی در پهنه‌بندی عرصه‌های تولیدی، تدوین برنامه عملیاتی برای اصلاح و بهبود فرایندهای کارکردی و عملکردی و کاهش خلاء عملکرد در واحد بهره‌برداری بر مبنای ظرفیت‌ها، توانمندی‌ها، محدودیت‌ها و مقتضیات هر مرکز و پهنه، در چارچوب سیاست‌های کلان بخش و برنامه‌های محوری وزارت متبوع می‌باشد که لازم است از سوی روسای مراکز جهاد کشاورزی و کارشناس مروجان پهنه، مورد عمل قرار گیرد.

برنامه عملیاتی در راستای تحقق اهداف پیش‌بینی شده از نظر سطح پوشش، میزان تولید و عملکرد در واحد بهره‌برداری تنظیم می‌شود. پیش‌بینی برنامه، علاوه بر ایجاد تعهد و مسئولیت در هر یک از کارشناس مروجان پهنه، امکان نظارت و ارزیابی روسای مراکز جهاد کشاورزی را نیز فراهم می‌کند. کارشناس مروج پهنه به عنوان مسئول اجرای برنامه عملیاتی و در ارتباط تنگاتنگ با بهره‌برداران، به پهنه خود سرکشی نموده و عملیاتی شدن برنامه‌ها را رصد و در حد توان خود مسائل مزرعه را شناسایی و راه حل ارائه می‌نماید.

محل اجرا

محل اجرای این برنامه، مراکز جهاد کشاورزی دهستان و پهنه‌های تولیدی تحت پوشش مراکز می‌باشند.

اهداف :

-هدف کلی :

پیاده سازی نظام مسائل برای بهبود شیوه‌های عملکردی در پهنه‌های تولیدی تحت پوشش مراکز جهاد کشاورزی دهستانها

-اهداف اختصاصی :

- کمک به افزایش ضریب نفوذ دانش در مزارع و واحدهای تولیدی کشاورزی
- افزایش دانش فنی تولیدکنندگان در بخش کشاورزی در راستای ارتقای بهره‌وری در مزارع و واحدهای تولیدی بخش کشاورزی
- مسئله محور نمودن فعالیت‌های آموزشی و ترویجی در سطح پهنه‌های تولیدی و مشارکت‌دهی مخاطبان در برنامه‌ریزی و اجرای این برنامه‌ها
- بکارگیری ظرفیت محققان و کارشناسان مجرب بخش کشاورزی در جهت توسعه کشاورزی دانش بنیان

گام‌های اجرایی برنامه‌ریزی عملیاتی:

- به طور کلی دو نوع برنامه‌ریزی در سطح پهنه‌های تولیدی تحت پوشش مراکز جهاد کشاورزی، عملیاتی می‌شود.
- نوع اول در راستای اجرایی نمودن سیاست‌ها و برنامه‌های ابلاغی به مراکز جهاد کشاورزی (مانند مزارع الگویی کشاورزی، برنامه جامع الگوی کشت، توسعه کشت محصولات استراتژیک و ...): در این نوع از برنامه، ابتدا باید سهمیه مرکز به تفکیک

پهنه ها برش خورده و سهم هر پهنه به لحاظ کمی مشخص گردد، سپس گروه‌های هدف در پهنه شناسایی شده و برنامه آموزشی ترویجی مورد نیاز به تفکیک گروه‌های هدف، تدوین و اجرایی گردد.

- نوع دوم در راستای اجرایی شدن برنامه‌های پیش‌بینی شده به منظور مسئله محور نمودن فعالیتهای آموزشی و ترویجی در سطح پهنه‌های تولیدی و مشارکت‌دهی مخاطبان در برنامه‌ریزی برای کاهش خلاء عملکرد در واحدهای بهره‌برداری صورت می‌پذیرد.

گام‌های اجرایی برای تحقق این برنامه که لازم است از سوی کارشناس مروجان پهنه و روسای مراکز جهاد کشاورزی مورد اقدام قرار گیرد، به شرح زیر می‌باشد (البته برخی از این گام‌ها در نوع الف هم کاربرد دارد):

۱- پایش و نظارت بر وضعیت عملکردی بهره‌برداران کشاورزی حوزه تحت پوشش بررسی و انتخاب محصول/ موضوعات محوری برای برنامه‌ریزی بهبود شیوه‌های عملکردی در سطح پهنه تولیدی

۲- طبقه‌بندی بهره‌برداران پهنه به تفکیک روستاها و آبادی‌های مربوطه در سه گروه (بهره‌برداران با عملکرد متوسط، حداقل ۲۰ درصد بالاتر از عملکرد متوسط و بهره‌برداران با عملکرد پایین تر از عملکرد متوسط پهنه)

۳- پایش و تحلیل وضعیت موجود در هر پهنه به تفکیک طبقات سه گانه بهره‌برداران

۴- تبیین وضعیت مطلوب فرآیند عملیاتی در هر پهنه با مشارکت کارشناسان فنی اجرایی و محققین استانی (به ویژه محققین معین مراکز) مبتنی بر شرایط اقلیمی و وضعیت منابع تولید در سطح هر پهنه

۵- تشکیل گروه‌های کاری در هر مرکز جهاد کشاورزی:

۵-۱) کارگروه مرکز: این کارگروه با مسئولیت رئیس مرکز و عضویت تمامی کارشناس مروجان پهنه و محقق معین مرکز برای بررسی و شناسایی عوامل موثر در شکاف عملکرد موجود بین طبقات سه گانه بهره‌برداران در مقایسه با یکدیگر و در مقایسه با وضعیت مطلوب ترسیم می‌شود.

۵-۲) کارگروه پهنه: این کارگروه با مسئولیت کارشناس مروج پهنه و عضویت ۲ نفر از مددکاران ترویجی مرتبط با موضوع و یا محصول و محقق معین مرکز جهاد کشاورزی برای بررسی و شناسایی عوامل موثر در شکاف عملکرد موجود بین طبقات سه گانه بهره‌برداران در مقایسه با یکدیگر و در مقایسه با وضعیت مطلوب ترسیم می‌شود.

۶- تعیین اولویت بندی متغیرهای صرفا دانشی و مهارتی تاثیر گذار در شکاف عملکرد

۷- مخاطب شناسی دقیق و هدفمند و تعیین گروه هدف اصلی برنامه از بین جامعه آماری. در این خصوص، مخاطبین مستقیم برنامه آموزشی و ترویجی از بین دو گروه: (۱) بهره‌برداران با عملکرد پایین تر از عملکرد متوسط پهنه (با برنامه‌ریزی جهت رسیدن حداقل به سطح بهره‌برداران با عملکرد متوسط) و (۲) بهره‌برداران با متوسط عملکرد پهنه (با برنامه‌ریزی جهت رسیدن حداقل به سطح بهره‌برداران با عملکرد ۲۰ درصد بالاتر از متوسط عملکرد پهنه) انتخاب می‌شوند.

۸- تدوین و اجرای برنامه آموزشی و ترویجی برای گروه هدف اصلی برنامه با هدف گذاری بهبود متغیرهای صرفا دانشی و مهارتی معطوف به تغییر مشخص و قابل اندازه‌گیری در کمیت و کیفیت تولید محصول و یا فرآیند عملیاتی موضوع مورد نظر

۹- ایجاد فرصت‌های آموزشی و ترویجی برای سایر ذی‌ربطان برنامه که تحت پوشش مستقیم برنامه نمی‌باشند با هدف وسیع سازی نتایج حاصل از برنامه در سطح کل پهنه

۱۰- ارزیابی، مستندسازی و گزارش‌دهی کمیت و کیفیت اجرای برنامه و اثرات حاصل از آن در متغیرهای تولیدی

ملاحظات مورد توجه در تدوین برنامه عملیاتی در مراکز جهاد کشاورزی برای کاهش خلاء عملکرد:

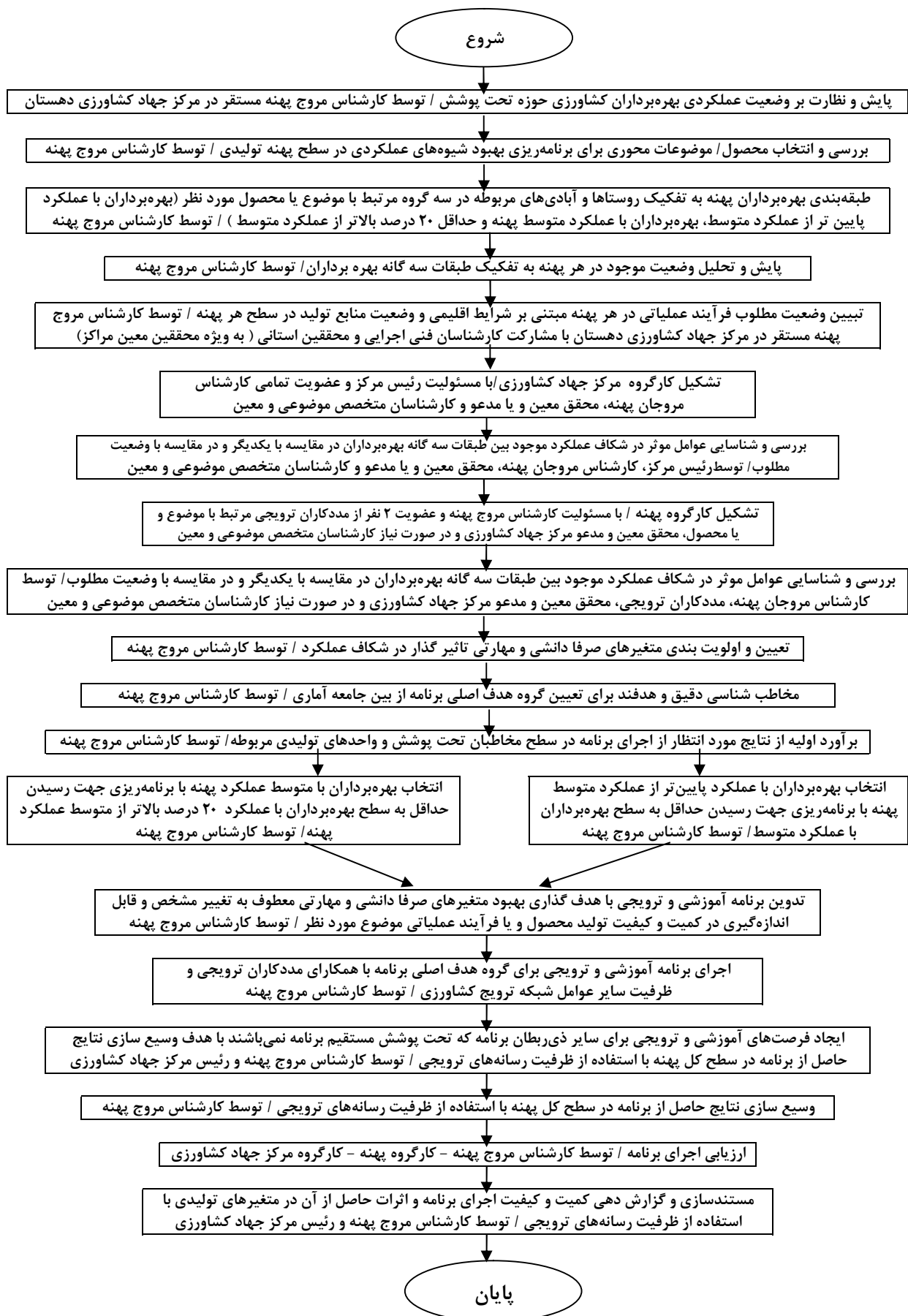
- استفاده از ظرفیت رسانه‌های ترویجی در اجرای برنامه عملیاتی برای کاهش خلاء عملکرد

- استفاده از ظرفیت کارشناسان موضوعی شهرستان و معین استانی، محققان معین و مدعو، پژوهشگر مروجان ارشد و.. (به عنوان مهمترین عوامل انسانی شبکه دانش و اطلاعات کشاورزی) در قالب کارگروه‌های نیازسنجی، مسئله‌یابی و برنامه‌ریزی

- استفاده از ظرفیت شبکه ترویج مردمی و خصوصی در تدوین و اجرای برنامه عملیاتی

- عدم فراموشی برنامه‌های جاری در جریان تدوین برنامه عملیاتی

فرآیند برنامه‌ریزی عملیاتی در راستای تدوین نظام مسائل برای بهبود شیوه‌های عملکردی در مراکز جهاد کشاورزی



فرم احصاء مسائل و برنامه‌ریزی کاهش خلاء عملکرد در واحدهای بهره‌برداری تحت پوشش مراکز جهاد کشاورزی
برای اجرا در سال اول

عنوان برنامه عملیاتی:

نوع برنامه: ابلاغی پیشنهادی مروج (بر اساس نیازسنجی اولویت‌های پهنه)

محصول زراعی، باغی، دامی و... مربوطه:

مشکل یا مسئله در تولید محصول:

جامعه آماری مربوط به مشکل یا مسئله مورد نظر در سطح پهنه: - تعداد نفر - سطح زیر کشت/واحد دامی و... ..

مخاطبین اصلی برنامه: - تعداد نفر - سطح زیر کشت/واحد دامی و... ..

رفتار/رویه مورد انتظار در مخاطبین اصلی پس از اجرای برنامه: تغییر از

به..... در..... نفر از مخاطبین اصلی برنامه

وضعیت کمی/کیفی مورد انتظار تولید محصول پس از اجرای برنامه: تغییر در میزان (حجم تولید) از

به..... در..... نفر از مخاطبین اصلی برنامه در سطح.....

اقدامات و روش‌های پیش‌بینی شده ترویجی و آموزشی جهت اجرای برنامه:

- عنوان اقدام و روش (۱) واحد: حجم: زمان:

- عنوان اقدام و روش (۲) واحد: حجم: زمان:

- عنوان اقدام و روش (۳) واحد: حجم: زمان:

- عنوان اقدام و روش (۴) واحد: حجم: زمان:

- عنوان اقدام و روش (۵) واحد: حجم: زمان:

فرم احصاء مسائل و برنامه ریزی کاهش خلاء عملکرد در واحدهای بهره برداری تحت پوشش مراکز جهاد کشاورزی
برای اجرا در سال های بعدی

عنوان برنامه عملیاتی:

نوع برنامه: ابلاغی پیشنهادی مروج (بر اساس نیازسنجی اولویت های پهنه)

محصول زراعی، باغی، دامی و... مربوطه:

مشکل یا مسئله در تولید محصول:

تغییر رفتاری/رویه مشاهده شده در مخاطبین اصلی پس از اجرای برنامه:

۱- تعداد..... نفر از افراد تحت پوشش (گروه اول) در سطح..... رفتار خود را تغییر دادند، این تغییر رفتار دارای

اثرات زیر در متغیرهای کمی تولید و مصرف نهاده ها بوده است.

- اثرات منتج از تغییر رفتار گروه اول:

.....
.....

۲- تعداد..... نفر از افراد تحت پوشش (گروه دوم) در سطح..... رفتار خود را تغییر ندادند،

- دلایل عدم تغییر رفتار گروه دوم:

.....
.....

تغییرات کلی مشاهده شده در وضعیت کمی/کیفی تولید محصول مخاطبین اصلی پس از اجرای برنامه: تغییر در میزان (حجم

تولید) از به..... در..... نفر از مخاطبین اصلی برنامه در سطح.....

درصد تحقق برنامه: درصد